

Kurzanleitung Smart Meter E450s4

Beschreibung

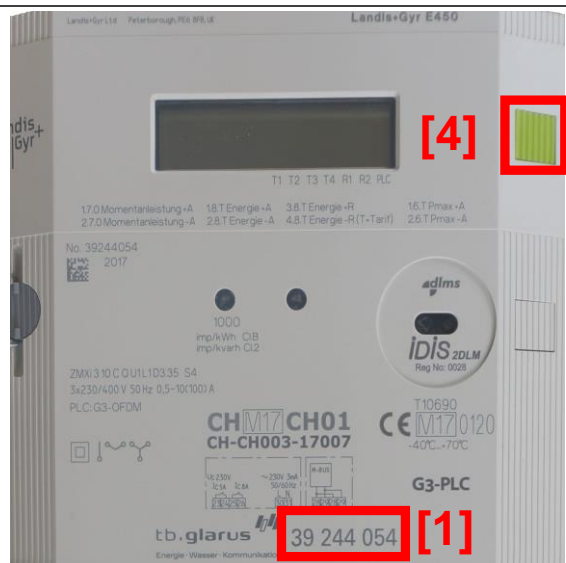
Der Stromzähler E450s4 von Landis+Gyr ist ein digitales Zählinstrument mit eingebautem Display. Über das Display können verschiedene Informationen ausgelesen werden.

Zählernummer

Die 8-stellige Zählernummer ist auf der Vorderseite des Zählers ersichtlich **[1]**. z.B. 39 244 054

Betriebsanzeige (automatisch) → empfohlen

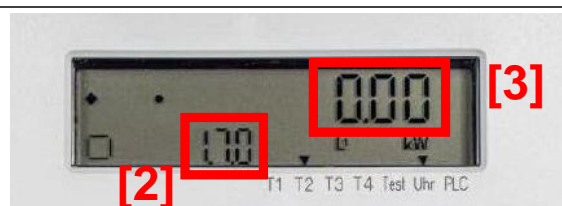
Im Normalbetrieb zeigt das Display nacheinander automatisch die Standardwerte an. Die Anzeige wechselt alle 10 Sekunden das Register **[2]** mit dem dazugehörigen Wert **[3]**, ohne, dass eine Taste **[4]** gedrückt werden muss.



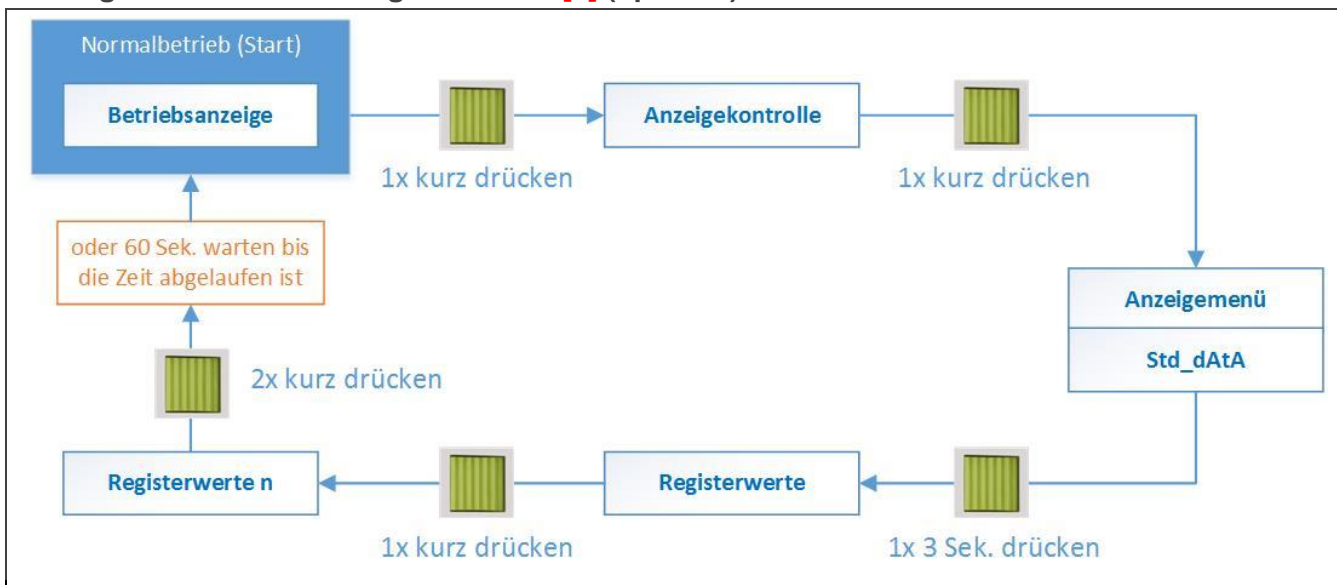
Elektronischer Zähler, Landis+Gyr E450s4 Smart Meter

Registerwerte und Displayanzeige

- Register 1.8.1: Bezug Hochtarif in kWh
- Register 1.8.2: Bezug Niedertarif in kWh
- Register 2.8.1: Abgabe Hochtarif in kWh
→ Optional für Stromproduzenten (PV-Anlage)
- Register 2.8.2: Abgabe Niedertarif in kWh
→ Optional für Stromproduzenten (PV-Anlage)
- Register 1.7.0: Bezug aktuelle Leistung in kW
- Register 2.7.0: Abgabe aktuelle Leistung in kW



Anzeigemenü manuell via grüne Taste [4] (optional)



bearbeitet 14.08.2017 MZA	geprüft 15.08.2017 MZI	freigegeben 15.08.2017 MZO	Dok-Art EXT	Dok-Nr. S02001_0014	Version 01-01	Seite 1 von 1
Technische Betriebe Glarus, Feldstrasse 1, 8750 Glarus			Kurzanleitung_SmartMeter_E450s4			
			Telefon Pikett	058 611 88 88 058 611 88 00	tb.glarus.ch info.tbg@glarus.ch	