

Organigramm

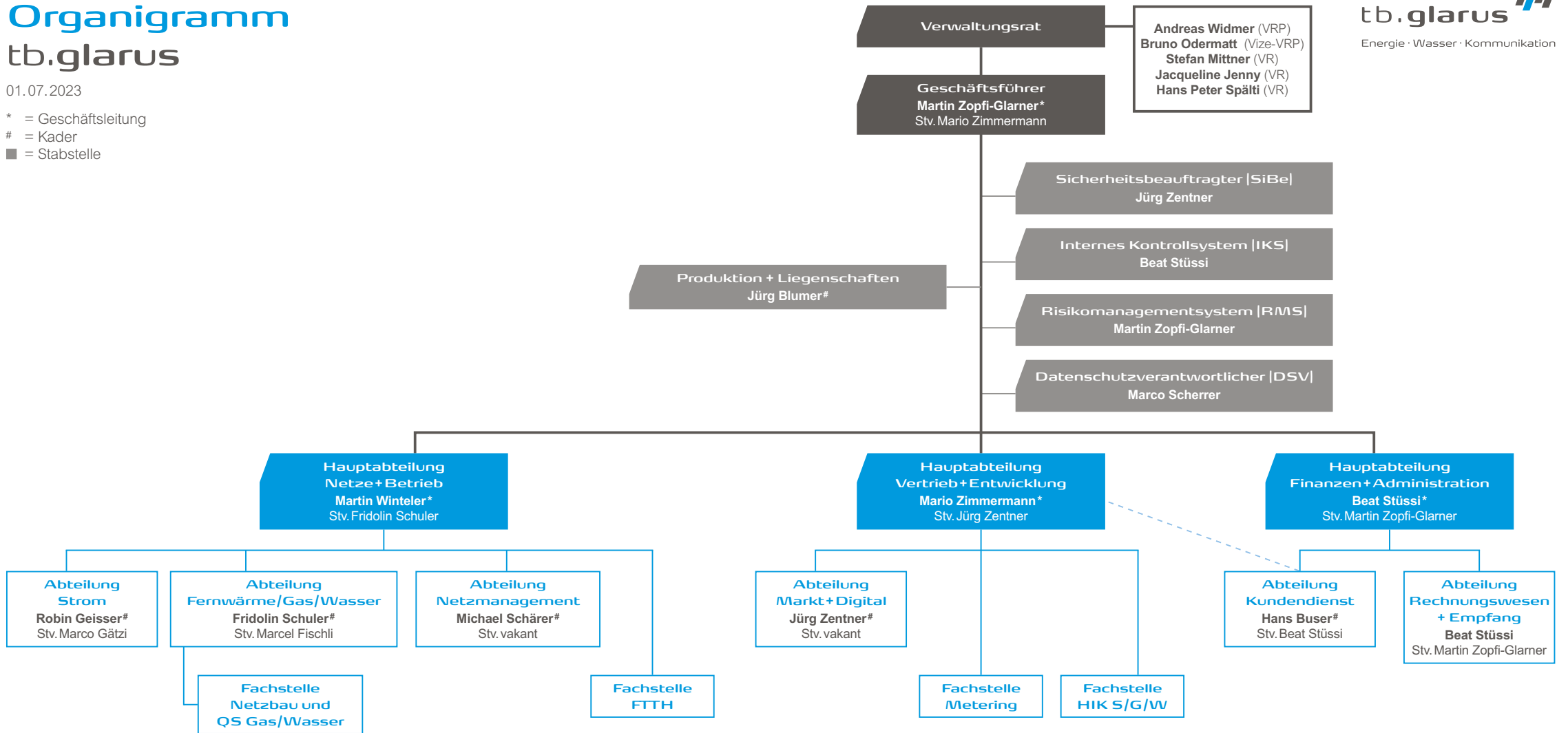
tb.glarus

01.07.2023

* = Geschäftsleitung

= Kader

■ = Stabstelle



QS Qualitätssicherung
S Strom
G Gas
W Wasser

HIK Hausinstallationskontrolle
FTTH Fiber to the Home
VR Verwaltungsrat
VRP Verwaltungsratspräsident